

**ÍS47 ehf**  
**Grænt bókhald**

**2020**

**Fiskeldi í Önundarfirði**

## Upplýsingar og Áritun

|                              |                             |
|------------------------------|-----------------------------|
| Nafn fyrirtækis og kennitala | Ís47 ehf 650603-3030        |
| Lögheimili / Póstfang        | Fagraholt 3, 400 Ísafjörður |
| Starfsstöðvar                | Hafnarkantur, 425 Flateyri  |
| Eldissvæði                   | Önundarfjörður (sjá kort)   |
| Forráðamaður                 | Gísli Jón Kristjánsson      |
| Gilt starfsleyfi             | JÁ                          |
| Gildistími starfsleyfis      | 11/03/2015 til 31/12/2030   |

Bókhald þetta er unnið upp úr gögnum fyrirtækisins fyrir starfsárið 2020 og gefur að áliti stjórnenda fyrirtækisins rétta mynd af rekstri þess á árinu

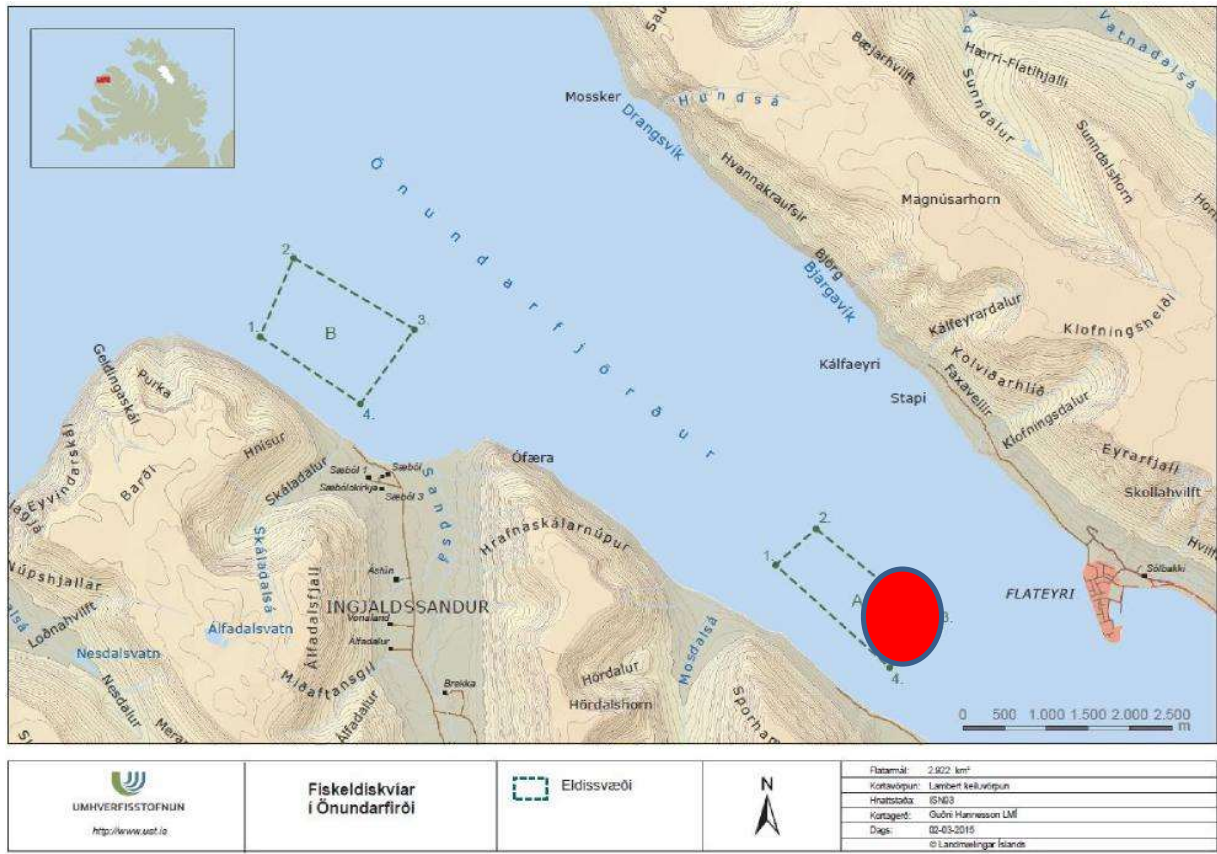
Ísafirði 14. maí 2021

Gísli Jón Kristjánsson

Endurskoðun staðfest

## Staðsetning eldissvæða

Eldissvæði 2017 á svæði A (rauður fylltur hringur á mynd).



## Magntölur eldis

|                 | Eining | Magn | Skýring       |
|-----------------|--------|------|---------------|
| Útsetning seiða | Stk    | 0    |               |
| Slátrun         | Kg.    |      | Árgangur 2017 |

## Hráefnis og auðlindanotkun

|                     | Eining | Magn | Skýring      |
|---------------------|--------|------|--------------|
| Fjöldi starfsstöðva |        | 1    | Öndarfjörður |

|                             |      |                              |  |
|-----------------------------|------|------------------------------|--|
| Fjöldi starfsmanna          |      | 3-4                          | Önundarfjörður   |
| Eldsneytisnotkun            | Ltr. | 4.500<br>700<br>1.050<br>200 | Díselolía á þjónustubát<br>Bensín á þjónustubát<br>Bensín á þjónustubifreið<br>Gasolía á lyftara |
| Raforkunotkun               | Kwst | 500                          | Þjónustu húsnæði Flateyri  |
| Jarðvarmi –vatn             |      |                              | n/a  |
| Kalt vatn                   | Tonn | 100.000                      | Þrif á hafnarkanti og húsnæði  |
| Sjór                        | Tonn | ???                          | Þrif og kæling á bátum   |
| Innflutt hráefni            |      |                              | n/a  |
| Umbúðir                     | Stk  | 54<br>32                     | Karapokar<br>Fiskikör -margnota-   |
| Fjöldi farartækja/vinnuvéla | Stk  | 1<br>1                       | Þjónustubifreið<br>Lyftari   |
| Fóður                       | Kg   | 84.000                       | Eco 9 mm Laxá ehf  |
|                             |      |                              |  |

### **Losun efna og úrgangur**

|                           | Eining | Magn        | Skýring                        |
|---------------------------|--------|-------------|--------------------------------|
| Losun efna í andrúmsloft  | Kg     | 1.050       | Ca. 12% af eldsneytisnotkun    |
| Losun efna í sjó          | Kg     | 6516<br>948 | Köfnunarefni (N)<br>Fosfór (P) |
| Förgun spilliefna         |        | 0           |                                |
| Úrgangur til förgunar     | Kg     | 200         | Fóðurumbúðir Kubbur ehf        |
| Úrgangur til endurvinnslu | Kg     | 0           |                                |
| Förgun á neti og tógum    | Kg     |             |                                |
| Förgun á lífrænum úrgangi | Kg     |             |                                |
| Förgun á fiski            | Kg     | 400         | Kubbur ehf                     |
|                           |        |             |                                |

### **Aðrar upplýsingar**

|   |    |
|---|----|
| Hefur fyrirtækið gilda Gæðahandbók?                                 | Já |
| Hefur fyrirtækið skilað inn framleiðsluskýrslu fyrir árið til MAST? | Já |
| Hefur fyrirtækið skilað inn útstreymisbókhaldi fyrir árið?          | Já |

|   |                             |
|---|-----------------------------|
| Hefur fyrirtækið gilda Vöktunaráætlun?                        | Já í samvinnu við RORUM ehf |
| Færir fyrirtækið dagbók fyrir eldið?                          | Já                          |
| Er úrgangi komið í endurvinnslu, þar sem það er mögulegt?     | Já                          |
| Hafa komið í ljós óæskileg mengunaráhrif vegna starfseminnar? | Nei                         |
| Hafa orðið mengunarslys hjá fyrirtækinu?                      | Nei                         |
|   |                             |

Í árslok 2020 voru 2 eldiskvíar í notkun í Öfundarfirði, ca 5.740 rúmmetrar með ca. 60 tonna lífmassa.