

# Stefnur og aðgerðir og framreiknuð losun Íslands

Útdráttur úr skýrslu um stefnur og aðgerðir og framreiknaða losun Íslands fram til ársins 2040



2022



---

## Samantekt

Þann 15. mars 2022 skilaði Umhverfisstofnun skýrslu og upplýsingum um stefnur, aðgerðir og framreiknaða losun til 2040 til ESB fyrir hönd Íslands.

Í nýjustu skýrslunni eru teknar saman 56 stefnur og aðgerðir og fjallað um þær. Þegar framreikningarnir voru gerðir var reiknað með að 31 aðgerð væru hafnar og myndu hafa áhrif á framreikningana. Þar að auki var ávinningur 11 aðgerða (samdráttur í losun eða aukin binding) metinn sérstaklega. Skýrsluna í heild sinni má finna [hér](#).

Samkvæmt framreikningunum er Ísland aðeins 1% frá því að ná nógildandi skuldbindingum sínum gagnvart Parísarsamningnum um 29% samdrátt í losun 2030 samanborið við losun árið 2005.

## Skýrsla um Stefnur, aðgerðir og framreikninga

Íslandi ber að skila skýrslu og upplýsingum til Evrópusambandsins (ESB) um stefnur og aðgerðir sem miða að því að draga úr losun gróðurhúsalofttegunda (GHL) skv. alþjóðlegum skuldbindingum Íslands í loftslagsmálum, ásamt því að framreikna losun GHL fram til ársins 2040. Það felst í því að taka saman og skila samantekt um stefnur og aðgerðir annars vegar og gögnum um framreiknaða losun hins vegar, ásamt skýrslu þar sem þetta er allt tekið saman og útskýrt.

### Stefnur og aðgerðir í loftslagsmálum

Ísland skilaði upplýsingum um 56 stefnur eða aðgerðir í loftslagsmálum til ESB. Það þarf að upplýsa ESB um fjölda atriða varðandi stefnurnar og aðgerðirnar, m.a.:

- Lýsingu á því hvað felst í viðkomandi stefnu/aðgerð
- Hvort hún sé þegar í gildi eða verið sé að vinna að því að hrinda henni í framkvæmd
- Tímaramman sem hún er í gildi/framkvæmd
- Hver ber ábyrgð á henni
- Tölusettan losunarsparnað ef hægt er
- Kostnaðarmat ef hægt er

### Framreiknuð losun gróðurhúsalofttegunda fram til 2040

Ísland skilaði einni framreiknaðri sviðsmynd til ESB, sem er sviðsmyndin sem kallast „með núgildandi aðgerðum“. Varðandi framreiknaða losun GHL frá Íslandi fram til 2040 voru eftirfarandi forsendur notaðar:

- Framreikningarnir eru miðaðir við þær stefnur og aðgerðir sem eru í gildi þegar þeir eru gerðir – „with existing measures“ eða „með núgildandi aðgerðum“
- Stuðst var við spár eins og t.d. eldsneytisspá, rafmagnsspá, jarðvarmaspá, og spár um stóriðjuframleiðslu
- Ef engar upplýsingar eða áætlanir voru fyrir hendi var stuðst við hagvaxtasþá, mannfjöldasþá, sögulega þróun og sérfræðiálit

### Skil til Evrópusambandsins

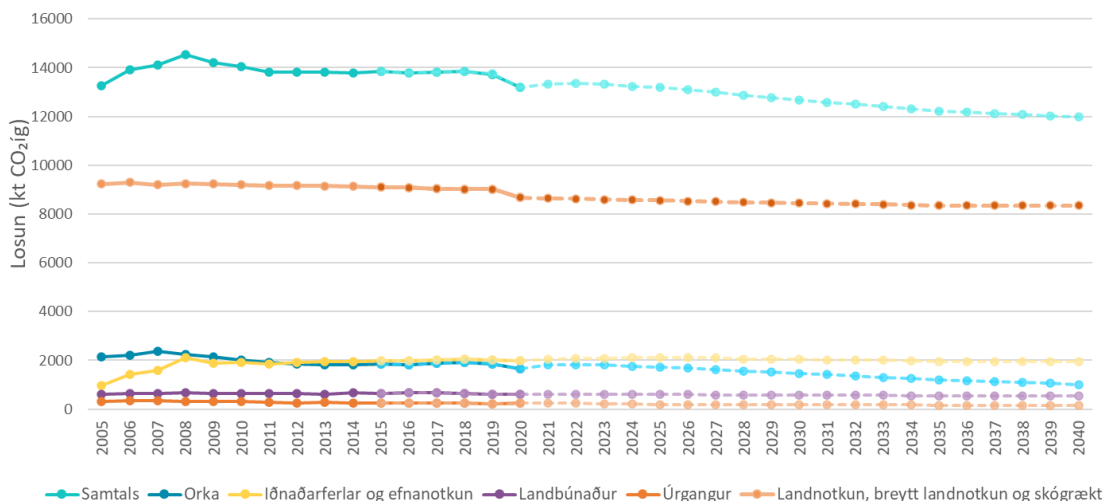
Í ár (15. mars s.l.) skilaði Umhverfisstofnun skýrslu og upplýsingum um stefnur, aðgerðir og framreiknaða losun til ESB fyrir hönd Íslands. Í þeirri skýrslu eru teknar saman helstu niðurstöður framreikninganna sem taka tillit til stefna og aðgerða í loftslagsmálum eins og hægt er. Skýrslan mun framvegis verða lykilverkfæri í því að meta hverju fyrirhugaðar loftslagsaðgerðir skila í samdrætti á losun eða aukningu í bindingu. Skýrsluna í heild sinni má finna [hér](#).

Í nýjustu skýrslunni eru teknar saman 56 stefnur og aðgerðir og fjallað um þær. Flestar þessara aðgerða koma úr [Aðgerðaáætlun í loftslagsmálum](#) sem gefin var út 2020, [Stöðuskýrslu aðgerðaáætlunar í loftslagsmálum](#) sem kom út 2021, en einnig er fjallað um aðrar aðgerðir sem áætlað er að hafi haft eða muni hafa talsverð áhrif. Þegar framreikningarnir voru gerðir var reiknað með að 31 aðgerð væru hafnar og myndu hafa áhrif á framreikningana. Þar að auki var ávinningur 11 aðgerða (samdráttur í losun eða aukin binding) metinn sérstaklega.

## Framreiknuð losun gróðurhúsalofttegunda fram til 2040

Framreiknuð heildarlosun frá Íslandi, þegar teknar eru til greina þær loftslagsaðgerðir sem voru í gildi þegar framreikningarnir voru gerðir, má sjá á Mynd 1. Heilu línurnar sýna þróunina á sögulegri losun fram til ársins 2020 og brotnu línurnar sýna framreiknaða losun fram til ársins 2040. Efsta línan í grafinu sýnir heildarlosun Íslands, en þar fyrir neðan má sjá hvernig losunin skiptist niður eftir geirum. Það er mjög óvenjulegt að losun frá landnotkun, breyttri landnotkun og skógrækt (LULUCF) sé svona stór hluti af losun ríkis, en á Íslandi hefur sú losun verið áberandi stærst af öllum geirum fyrir allt tímabilið frá 1990. Á eftir LULUCF kemur losun frá iðnaðarferlum og efnanotkun (þ.m.t. stóriðja) og orku (þ.m.t. samgöngur og sjávarútvegur).

Þegar framreikningarnir voru gerðir var reiknað með að 31 aðgerð af 56 sem skilað var til ESB væru hafnar og myndu þar af leiðandi hafa áhrif á þróun losunar GHG og teljast með í framreiknuðu sviðsmyndinni „með nógildandi aðgerðum“.



Mynd 1 Heildarlosun Íslands, söguleg losun frá 2005 og framreiknuð losun fyrir 2021-2040 með nógildandi aðgerðum.

Hér fyrir neðan má sjá töflu sem einnig tekur saman heildarlosun Íslands, þar sem sjá má sögulega losun fyrir 1990-2020 og framreiknaða losun fyrir 2030 og 2040. Samkvæmt þessum tölum mun heildarlosun dragast saman um 4% árið 2030 og um 10% árið 2040, samanborið við árið 2005.

Tafla 1 Heildarlosun Íslands, söguleg losun frá 1990-2020 og framreiknuð losun fyrir 2030 og 2040 [kt CO<sub>2</sub>-íg].

KT CO <sub>2</sub> ÍG.	1990	2005	2015	2020	2030	2040
ORKA	1.836	2.155	1.848	1.660	1.464	1.012
IÐNAÐUR	958	955	1.983	1.986	2.035	1.937
LANDBÚNAÐUR	662	605	655	618	574	529
LANDNOTKUN OG SKÓGRÆKT	9.199	9.232	9.107	8.672	8.441	8.351
ÚRGANGUR	219	304	261	247	168	141
<b>SAMTALS</b>	<b>12.873</b>	<b>13.251</b>	<b>13.853</b>	<b>13.182</b>	<b>12.682</b>	<b>11.970</b>

Heildarlosun Íslands má skipta gróflega upp í þrjá flokka úr frá skuldbindingum, eins og sjá má á Mynd 2 hér fyrir neðan. Þeir eru losun frá viðskiptakerfi ESB með losunarheimildir (ETS), losun sem er á beinni ábyrgð Íslands (ESD) og losun frá landnotkun, breyttri landnotkun og skógrækt (LULUCF).



Mynd 2 Losun Íslands skipt upp eftir skuldbindingum: Viðskiptakerfi ESB með losunarheimildir (ETS), bein ábyrgð Íslands (ESD) og landnotkun, breytt landnotkun og skógrækt (LULUCF).

### Viðskiptakerfi ESB með losunarheimildir (ETS)

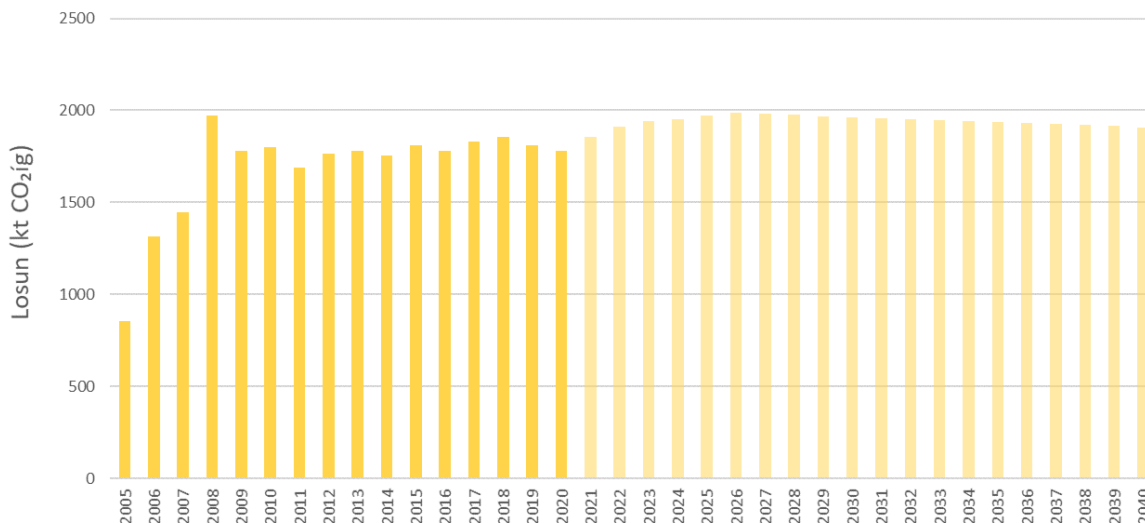
Sú losun sem fellur undir *ETS kerfið* á Íslandi og innan ramma losunarbókhaldsins er vegna stóriðju, þ.e. kísil- og álvera. Gögn voru fengin frá rekstraraðilum varðandi áætlað framleiðslumagn og út frá því var losunin reiknuð fram í tíman. Ef ekki fengust gögn um framleiðslumagn, var stuðst við hámarks magn í starfsleyfi rekstraraðila.

Þar sem losunin frá stóriðju fellur undir ETS kerfið, fellur hún ekki undir beina ábyrgð Íslands í loftslagsmálum. Þær aðgerðir sem falla undir ETS kerfið sem teknar voru saman og settar fram í skýrslunni um stefnur og aðgerðir og framreikninga má sjá í töflunni hér að neðan:

Tafla 2 Aðgerðir sem hafa áhrif á ETS losun sem voru settar fram í skýrslunni um stefnur og aðgerðir og framreikninga.

Aðgerð	Hvaðan?	Með í framreikningum?
BAT for Non-Ferrous Metals Industries	Lög og reglugerðir	Já
Föngun kolefnis frá stóriðju	Aðgerðaráætlun í loftslagsmálum	Nei
Hertar reglur í viðskiptakerfi með losunarheimildir (ETS)	Aðgerðaráætlun í loftslagsmálum	Já
Þátttaka í alþjóðlegu kerfi um samdrátt í losun frá flugi	Aðgerðaráætlun í loftslagsmálum	Já

Það sem er mest áberandi hvað varðar losun frá stóriðju er mikil aukning í losun í byrjun tímabilsins, eins og sjá má á Mynd 3. Stökkin eiga sér stað þegar er verið að keyra í gang nýjar verksmiðjur og auka framleiðslu í eldri verksmiðjum. Eftir það helst losunin nokkuð stöðug út framreiknaða tímabilið, þar sem ekki liggja fyrir áform um uppbyggingu nýrrar stóriðju á Íslandi. Einnig er ekki gert ráð fyrir miklum samdrætti í losun þar sem að til þess þyrftu stærri tæknibreytingar að eiga sér stað.

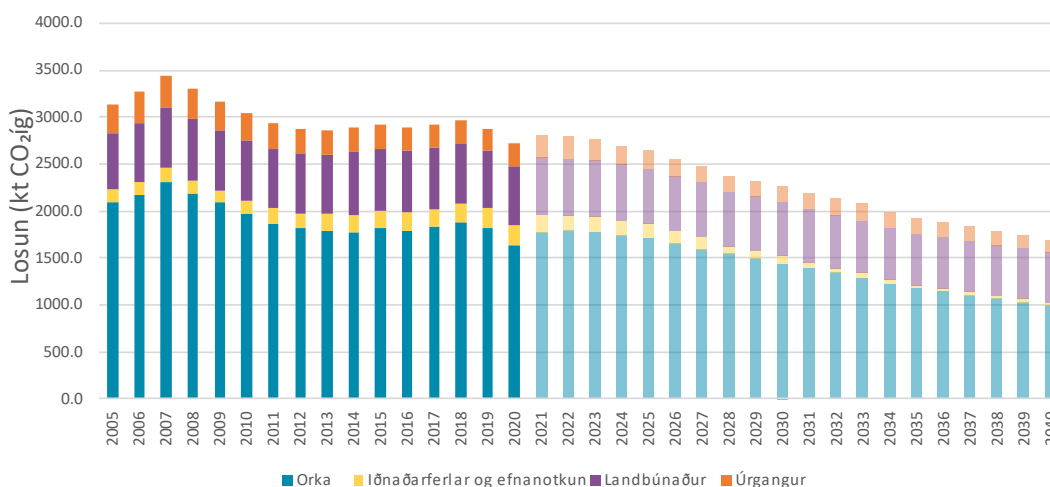


Mynd 3 Söguleg losun til 2020 og framreikningar 2021-2040 fyrir þá losun á Íslandi sem fellur undir ETS kerfið.

### Losun á beinni ábyrgð Íslands

Losunarflokkarnir sem falla undir *beina ábyrgð Íslands* í loftslagsmálum eru mjög fjölbreyttir og er þeim skipt í eftirfarandi geira: **Orka** (þ.m.t. samgöngur og fiskiskip), **Iðnaðarferlar og efnanotkun** (fyrir utan stóriðju), **Landbúnaður** og **Úrgangur**. Eins og sjá má á Mynd 4 hefur losun frá flestum geirum verið mjög stöðug yfir sögulega tímabilið, en spáð er fyrir um talsverðan samdrátt í losun, sérstaklega frá orkugeiranum. Nánar verður fjallað um losun frá hverjum geira fyrir sig seinna í þessum útdrætti.

Framreikningarnir gera ráð fyrir að losun Íslands eigi eftir að ná hámarki 2021 en fara síðan lækkandi. Áætlað er að losun á beinni ábyrgð Íslands verði 2.261 kt CO<sub>2</sub>-íg árið 2030 og 1.696 kt CO<sub>2</sub>-íg árið 2040 sbr. Mynd 4 og Tafla 3. Það samsvarar því að Ísland muni ná um 28% samdrætti í losun á beinni ábyrgð Íslands árið 2030 og um 46% samdrætti í losun á beinni ábyrgð Íslands 2040, samanborið við 2005.



Mynd 4 Söguleg losun til 2020 og framreikningar 2021-2040 fyrir þá losun sem fellur á beina ábyrgð Íslands.

Hér fyrir neðan má sjá Tafla 3 sem tekur saman losun á beinni ábyrgð Íslands eftir geirum, þar sem sjá má sögulega losun fyrir 2005-2020 og framreiknaða losun fyrir 2030 og 2040.

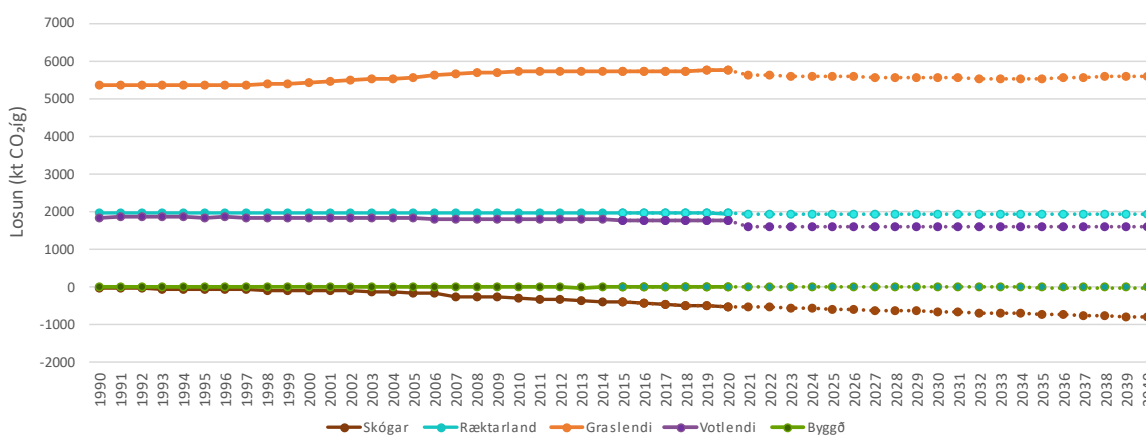
Tafla 3 Losun á beinni ábyrgð Íslands skipt eftir geirum, söguleg losun frá 2005-2020 og framreiknuð losun fyrir 2030 og 2040 [kt CO<sub>2</sub>-íg].

KT CO <sub>2</sub> ÍG.	2005	2015	2020	2030	2040
ORKA	2097	1819	1639	1436	988
IÐNAÐUR	130	178	214	83	38
LANDBÚNAÐUR	605	655	618	574	529
ÚRGANGUR	304	261	247	168	141
<b>SAMTALS</b>	<b>3,137</b>	<b>2,913</b>	<b>2,718</b>	<b>2,261</b>	<b>1,696</b>

Samkvæmt framreikningunum er Ísland aðeins 1% frá því að ná nógildandi skuldbindingum sínum gagnvart Parísarsamningnum um 29% samdrátt í losun 2030 samanborið við losun árið 2005. Í stjórnarsáttmála núverandi ríkisstjórnar er sett fram sjálfstætt markmið um 55% samdrátt á losun á beinni ábyrgð Íslands 2030 m.v. 2005. Einnig er ESB er að endurskoða hversu mikið ríki munu þurfa að draga úr losun sinni gagnvart Parísarsamningnum og það eru miklar líkur á að kröfur um samdrátt í losun verði auknar.

### LULUCF losun

Losun sem kemur frá flokknum *landnotkun, breytt landnotkun og skógrækt (LULUCF)* fellur ekki undir skuldbindingar Íslands í loftslagsmálum eins og er. Meiri óvissa er í þessum losunarflokki en öðrum innan losunarbókhaldsins og verið er að vinna í frekari rannsóknum á þessu sviði. Ísland getur talið fram ákveðna bindingu frá LULUCF á móti losun frá öðrum geirum en að takmörkuðu leyti. Á Mynd 5 má til dæmis sjá hvernig áætlað er að binding frá skógrækt (neikvæð tala) muni aukast út spátímabilið.



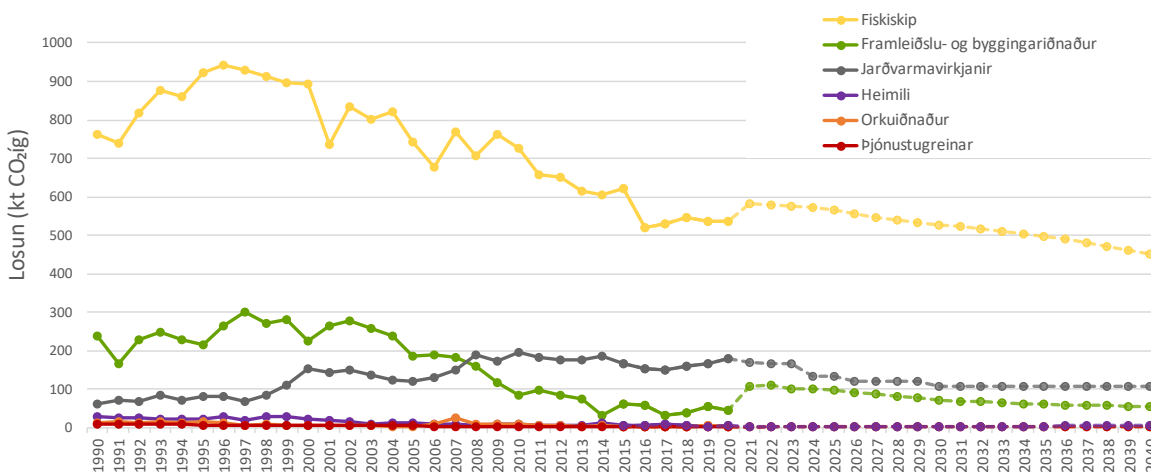
Mynd 5 Söguleg losun til 2020 og framreikningar 2021-2040 fyrir þá losun sem fellur undir flokkinn landnotkun, breytta landnotkun og skógrækt.

Á Kýótó tímabilinu, sem var í gildi frá 2013-2020 voru engar kröfur um samdrátt í losun eða aukna bindingu frá LULUCF. Hins vegar mun verða krafa á Parísartímabilinu um að auka ekki losun frá LULUCF á Parísartímabilinu og því er mikilvægt að huga að aðgerðum til að draga úr losun í þessum geira.

## Losun frá hverjum geira

### Orka

Nánast öll losun frá orkugeiranum (eldsneytisbruni og jarðvarmavirkjanir) fellur á beina ábyrgð Íslands (ESD). Örlítill losun fellur undir ETS-kerfið, en það er eldsneytisbruni hjá kísil- og álverum. Stærstu flokkarnir sem heyra undir orkugeirann eru sjávarútvegur, fiskvinnsla, annar iðnaður og samgöngur, sem verður fjallað um sérstaklega hér á eftir. Einnig fellur losun frá jarðvarmavirkjunum undir orku.



Mynd 6 Söguleg og framreiknuð losun GHG frá orku á Íslandi (án samgangna), skipt eftir flokkum.

Tafla 4 Framreiknuð losun frá orku á Íslandi, skipt eftir flokkum, [kt CO<sub>2</sub>e].

	2015	2020	2025	2030	2035	2040
<b>FISKISKIP</b>	622	537	566	528	497	450
<b>JARÐVARMVIRKJANIR<sub>2</sub></b>	168	179	132	108	109	109
<b>FRAMLEIÐSLUIÐNAÐUR, VÉLAR OG TÆKI</b>	62	45	97	72	61	54
<b>ORKA, ANNAÐ</b>	12	9	9	9	9	9
<b>SAMTALS (ÁN SAMGANGNA)</b>	<b>863</b>	<b>771</b>	<b>805</b>	<b>718</b>	<b>677</b>	<b>624</b>

Losun frá sjávarútvegi og fiskvinnslu hefur minnkað talsvert frá 1990 til ársins 2020, sbr. Mynd 6 og Tafla 4. Áætlað er að sá samdráttur muni halda áfram fram til 2040, í samræmi við Eldsneytisspá Orkustofnunar (2021), eftir lítið stökk uppá við árið 2021 þegar áhrif Covid-19 faraldursins á efnahag heimsins fara minnkandi.

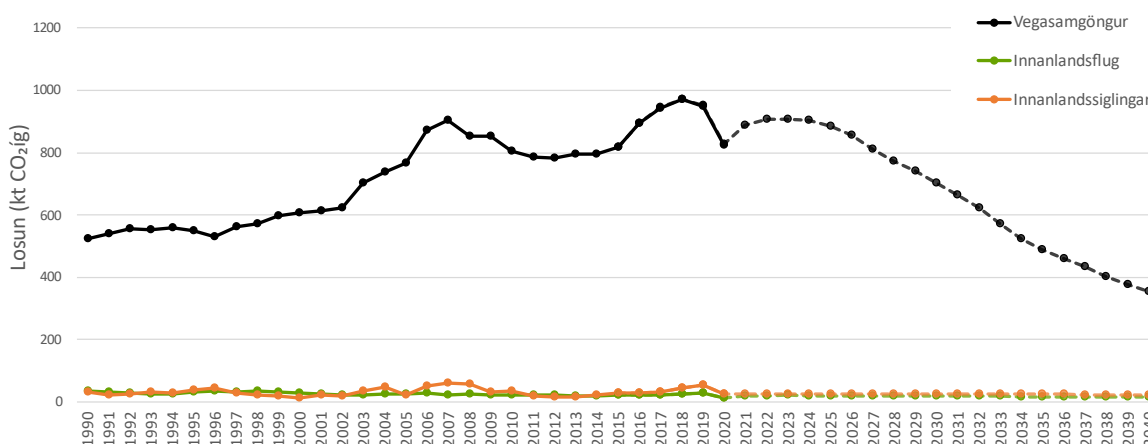
Áhrif stefna og aðgerða um frekari orkuskipti í sjávarútvegi og fiskvinnslu var ekki hægt að meta inn í framreiknaða losun vegna mikillar óvissu um hvernig hún mun eiga sér stað, hvaða orkugjafar munu verða notaðir í stað jarðefnaeldsneytis og í hversu miklu magni. Rafvæðing hafna hefur aftur á móti verið tekin með í framreikningana.



## Samgöngur

Miðað við önnur lönd eru samgöngur stærri hluti af losun vegna eldsneytisbrunar á Íslandi. Ástæðan er að aðrir orkuflokkar eins og húshitun og rafmagn hafa minni losun hér á landi þar sem orkuskipti á þeim sviðum hófust á fyrri helming seinustu aldar þegar farið var í að leggja hitaveitu í Reykjavík.

Framreikningarnir fyrir vegasamgöngur, innanlandsflug og strandsiglingar byggja á Eldsneytisspá Orkustofnunar (2021). Á Mynd 7 sést að það var dýfa í losun frá vegasamgöngum 2020 vegna Covid-19 faraldursin. Reiknað er með að losun muni aukast aðeins aftur þegar efnahagurinn og ferðamannaíðnaðurinn taka aftur við sér á næstu árum. Svo er áætlað að losun GHG dragist hratt saman fram til ársins 2040 með auknum orkuskiptum í vegasamgöngum. Ekki hefur verið reiknað með breyttum ferðavenjum eða öðrum orkuskiptum í vegasamgöngum en rafvæðingu bílaflorens vegna mikillar óvissu um hvaða nýju orkugjafar munu verða notaðir, í hversu miklu magni og hversu miklar líkur eru á því að Íslendingar breyti ferðavenjum sínum.



Mynd 7 Söguleg og framreiknuð losun GHG frá samgöngum á Íslandi, skipt eftir flokkum: innanlandsflug, vegasamgöngur og strandsiglingar.

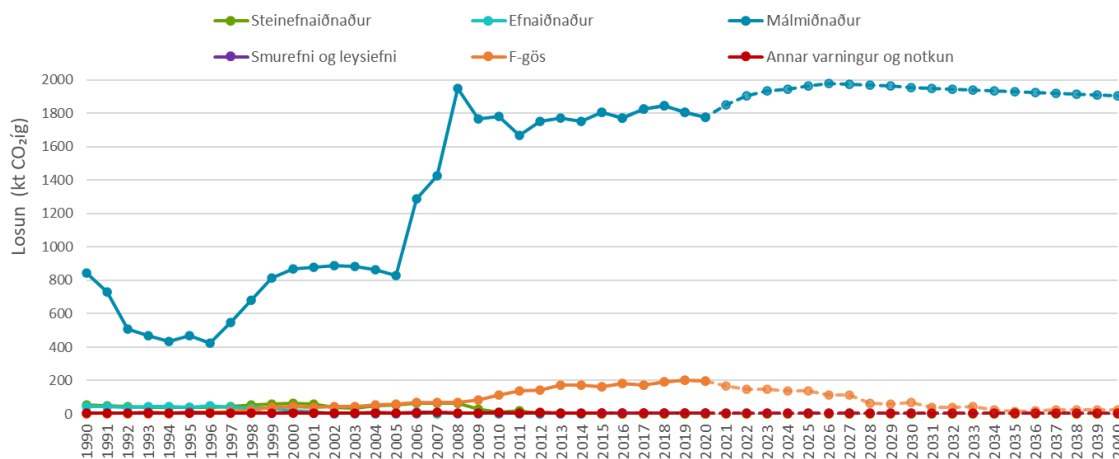
Varðandi losun frá innanlandssiglingum var rafvæðing Herjólfss tekin með í framreiknaðri losun, sem veldur samdrætti í losun frá strandsiglingum. Ekki er gert ráð fyrir að aðrar ferjur á Íslandi verði farnar að ganga á rafmagn á tímabilinu.

Tafla 5 Framreiknuð losun frá samgöngum, skipt eftir flokkum, [kt CO<sub>2</sub>e].

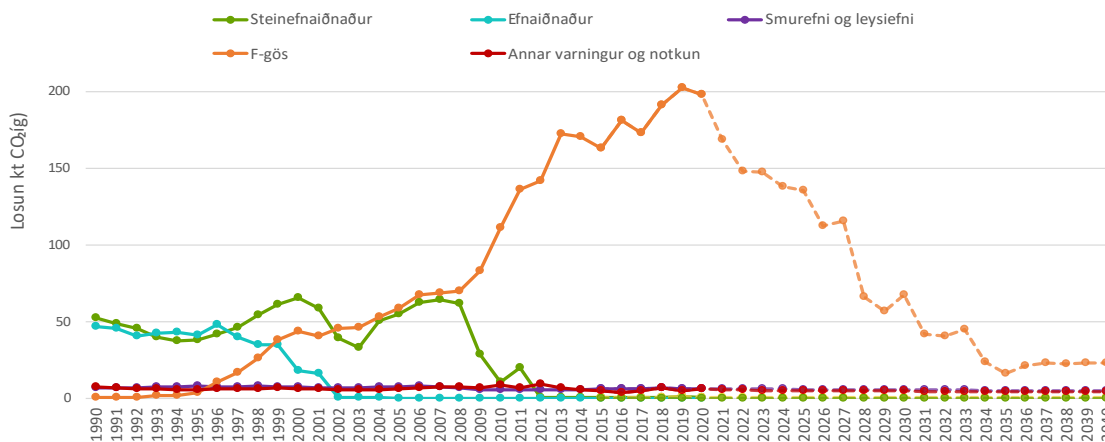
	2015	2020	2025	2030	2035	2040
INNANLANDSFLUG	21	23	19	18	17	15
VEGASAMGÖNGUR	819	826	884	704	490	353
STRANDSIGLINGAR	27	25	25	25	24	20
<b>SAMGÖNGUR (SAMTALS)</b>	<b>984</b>	<b>888</b>	<b>928</b>	<b>746</b>	<b>531</b>	<b>388</b>

## Iðnaður

Stærsti hluti losunar frá iðnaði, þ.e. losun frá stóriðju, fellur undir ETS kerfið og telst því ekki til skuldbindinga Íslands sem eru á beinni ábyrgð Íslands (ESD). Það sem er eftir er helst losun vegna F-gasa, en þau eru aðallega notuð sem kælimiðlar í ýmsum kælikerfum og losun frá þeim getur átt sér stað yfir allan líftíma kælitækisins sem þau eru notuð í. Því er verulegt tímabil sem losun frá kælimiðlum getur átt sér stað, það er frá því að kælimiðillinn er fyrst settur í tækið og þangað til eftir að því hefur verið fargað. Þar af leiðandi mun ný reglugerð sem setur hert takmörk á það hversu mikið af F-gösum má selja og nota, ekki byrja að draga úr losun þeirra fyrr en eftir eftir nokkur ár. Á Mynd 8 og Mynd 9 má sjá vel hversu stór hluti af losun frá iðnaðargeiranum er frá stóriðju samanborið við annan iðnað eða efnanotkun, þ.m.t. frá F-gösum.



Mynd 8 Söguleg og framreiknuð losun GHG frá iðnaði (með stóriðju).



Mynd 9 Söguleg og framreiknuð losun GHG frá iðnaði (fyrir utan stóriðju).

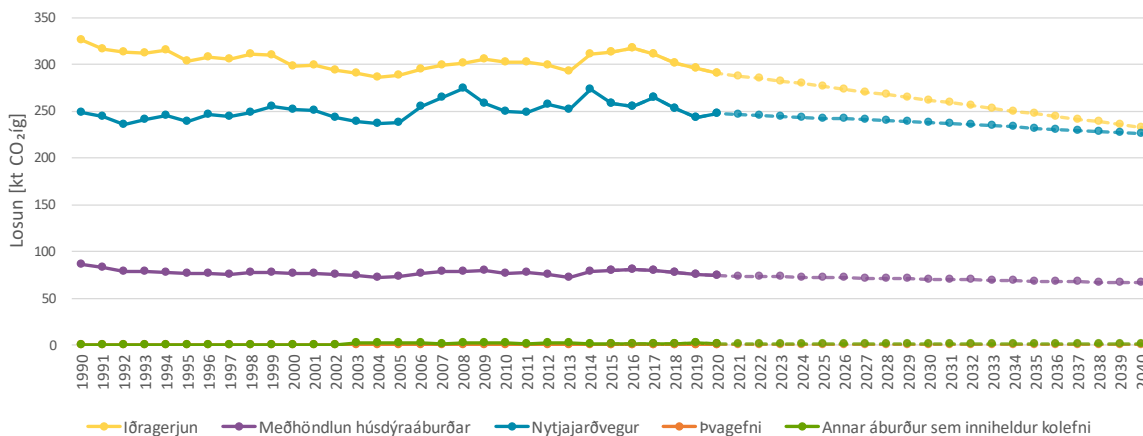
Í Tafla 7 má finna yfirlit yfir framreiknaða losun frá iðnaði og iðnaðarferlum, skipt eftir flokkum.

Tafla 6 Framreiknuð losun frá iðnaði og iðnaðarferlum, skipt eftir flokkum, [kt CO<sub>2</sub>e].

	<b>2015</b>	<b>2020</b>	<b>2025</b>	<b>2030</b>	<b>2035</b>	<b>2040</b>
<i>MÁLMIÐNAÐUR</i>	1.807	1.775	1.964	1.957	1930	1.903
<i>F-GÖS</i>	163	198	136	68	16	23
<i>STEINEFNAIÐNAÐUR</i>	1	1	1	1	1	1
<i>EFNAIÐNAÐUR</i>	0	0	0	0	0	0
<i>SMUREFNI OG LEYSIEFNI</i>	6	6	6	6	5	5
<i>ANNAR VARNINGUR OG NOTKUN</i>	5	6	5	5	5	4
<b><i>IÐNAÐUR (SAMTALS)</i></b>	<b>1.983</b>	<b>1.986</b>	<b>2.112</b>	<b>2.035</b>	<b>1.987</b>	<b>1.937</b>

## Landbúnaður

Framreiknuð losun frá landbúnaði byggist á þeirri áætlun að hún muni haldast mjög stöðug m.v. sögulega þróun. Búfjártölur, sem hafa mikil áhrif á losun frá landbúnaði, voru að mestu leyti áætlaðar fram í tíman í samræmi við sögulega þróun að teknu tilliti til sérfræðiálits íslenskra landbúnaðarsérfræðinga. Á Mynd 10 og í Tafla 7 má sjá að áætlað er að losunin muni dragast saman fram til ársins 2040, en töluverð óvissa er í því. Reiknað var með að ein loftslagsaðgerði í landbúnaði væri hafin og gæti dregið úr losun frá þessum flokki, en það var aðgerð sem stefnir að bættri nýtingu og meðhöndlun áburðar.



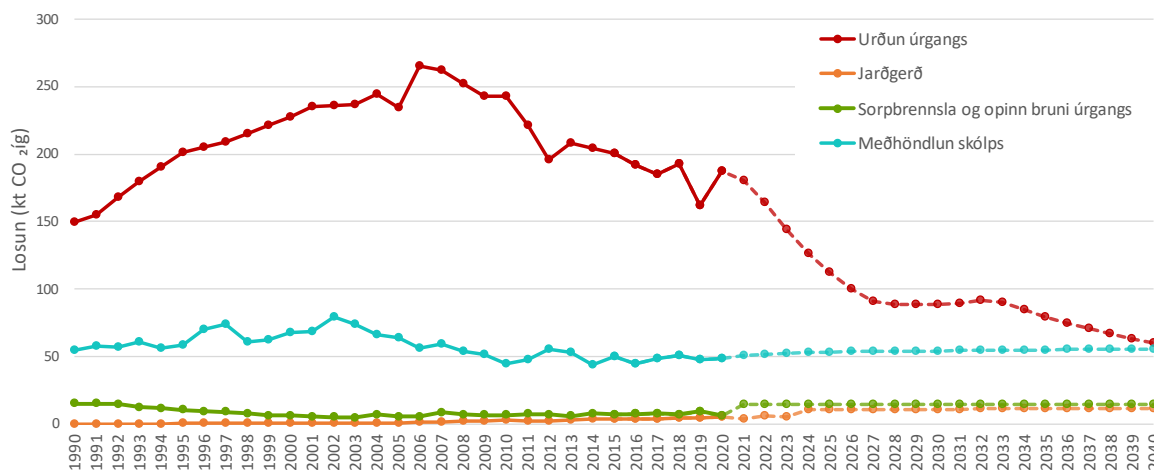
Mynd 10 Söguleg og framreiknuð losun GHG frá landbúnaði, skipt eftir flokkum.

Tafla 7 Framreiknuð losun frá landbúnaði, skipt eftir flokkum, [kt CO<sub>2</sub>e].

	2015	2020	2025	2030	2035	2040
IÐRAGERJUN	314	291	277	262	247	233
NYTJAJARÐVEGUR	258	248	243	238	232	226
MEÐHÖNDLUN HÚSDÝRAÁBURÐAR	79	74	72	70	68	66
ANNAR ÁBURÐUR SEM INNIHELDUR KOLEFNI, ÞVAGEFNI	3	6	3	3	4	4
<b>LANDBÚNAÐUR (SAMTALS)</b>	<b>655</b>	<b>618</b>	<b>595</b>	<b>574</b>	<b>551</b>	<b>529</b>

## Úrgangur

Áætlað er að losun frá úrgangi fari ört minnkandi fram til ársins 2040, eins og sjá má á Mynd 11 og í Tafla 8. Það sem hefur mest áhrif á losun frá úrgangi er bann við urðun á lífrænum úrgangi, sem mun taka gildi árið 2023, og uppbygging gas og jarðgerðarstöðvarinnar GAJU, sem á að taka á móti öllum heimilisúrgangi frá höfuðborgarsvæðinu. Framreikningarnir byggja á fólksfjöldaspá og spá um úrgangsmagn á mann var tengd við hagvaxtaspá.



Mynd 11 Söguleg og framreiknuð losun GHG frá úrgangi, skipt eftir flokkum.

Tafla 8 Framreiknuð losun frá úrgangi, skipt eftir flokkum, [kt CO<sub>2</sub>e].

	2015	2020	2025	2030	2035	2040
URÐUN ÚRGANGS	200	187	112	88	80	60
MEÐHÖNDLUN SKÓLPS	50	48	53	54	55	56
JARÐGERÐ	4	5	11	11	11	11
SORPBRENNSLA OG OPINN BRUNI ÚRGANGS	7	6	14	14	14	14
<b>ÚRGANGUR (SAMTALS)</b>	<b>261</b>	<b>247</b>	<b>191</b>	<b>168</b>	<b>160</b>	<b>141</b>

## Lokaorð

Ljóst er að skýrsla um framreiknaða losun mun nýtast afar vel við að meta árangur af stefnum og aðgerðum í loftslagsmálum en með því að styðjast við hana er hægt að leggja betra mat á til hvaða aðgerða er best að grípa til, hve hratt breytingar þurfa að eiga sér stað og jafnframt hvaða aðgerðir skili minnstum árangri eða ríki mest óvissa um. Aðferðarfræði skýrslunnar kallar jafnframt eftir því að sett séu skýr og mælanleg markmið í áætlunum sem fáist metin og búi þannig til gagnlegan ramma utan um sameiginlegt átak samfélagsins alls til þess að sporna við auknum loftslagsbreytingum.

Íslandi ber næst að skila uppfærðum upplýsingum um stefnur og aðgerðir í loftslagsmálum og framreiknaða losun GHG til ESB 15. mars 2023 og munu þær upplýsingar vera birtar á vef Umhverfisstofnunar þegar að því kemur.

Reykjavík, 28. Júní 2022