

Kynning á Landsskipulagsstefnu 2015- 2026



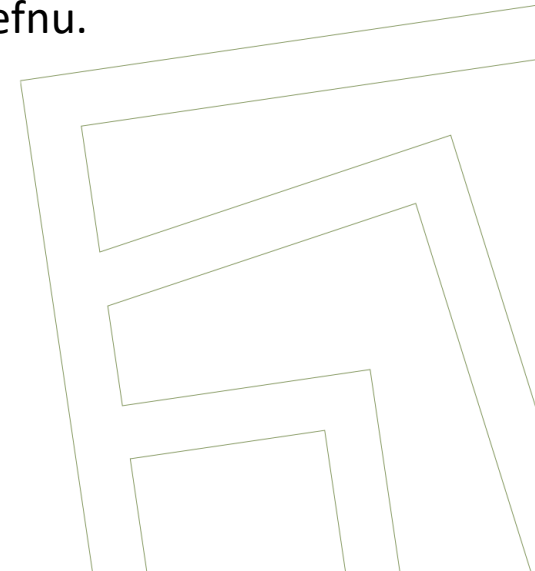
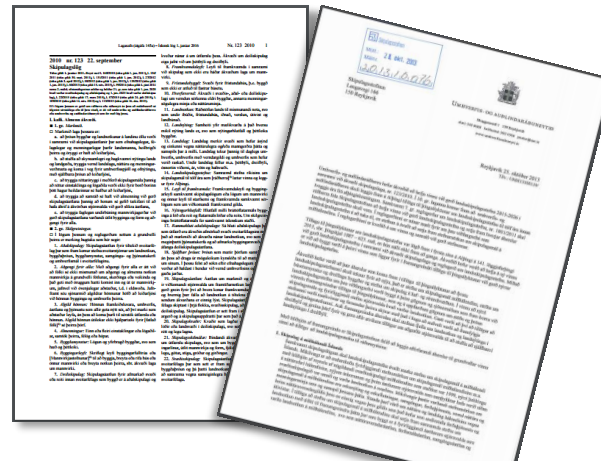
Ársfundur
Umhverfisstofnunar,
náttúruverndarnefnda
sveitarfélaga og
forstöðumanna
náttúrustofa

10. nóvember 2016



Skipulagsstofnun

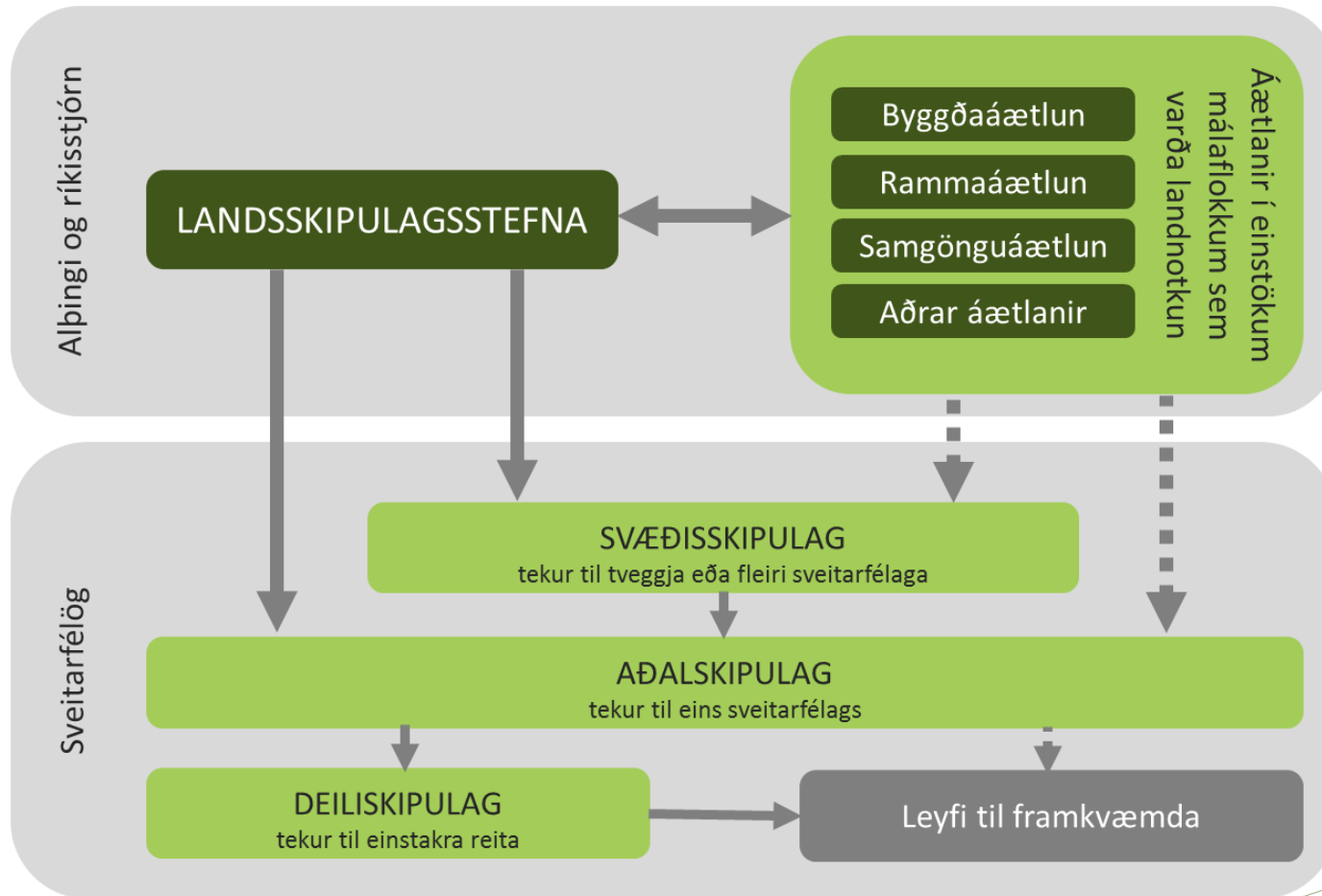
- Markmið með gerð landsskipulagsstefnu er að setja fram leiðarljós um landnotkun, nýtingu lands og landgæða sem tryggir öryggi og heildarhagsmuni við gerð skipulagsáætlana og stuðlar að sjálfbærri þróun og skilvirkri áætlanagerð. Þá er landsskipulagsstefnu ætlað að stuðla að samræmingu í stefnumótun ríkis og sveitarfélaga um landnotkun og nýtingu lands.
- Gerð landsskipulagsstefnu byggir á skipulagslögum og reglugerð um landsskipulagsstefnu.
 - Umhverfis- og auðlindaráðherra ákveður áherslur landsskipulagsstefnu
 - Skipulagsstofnun vinnur tillögu að landsskipulagsstefnu
 - Alþingi afgreiðir tillögu til þingsályktunar um landsskipulagsstefnu.



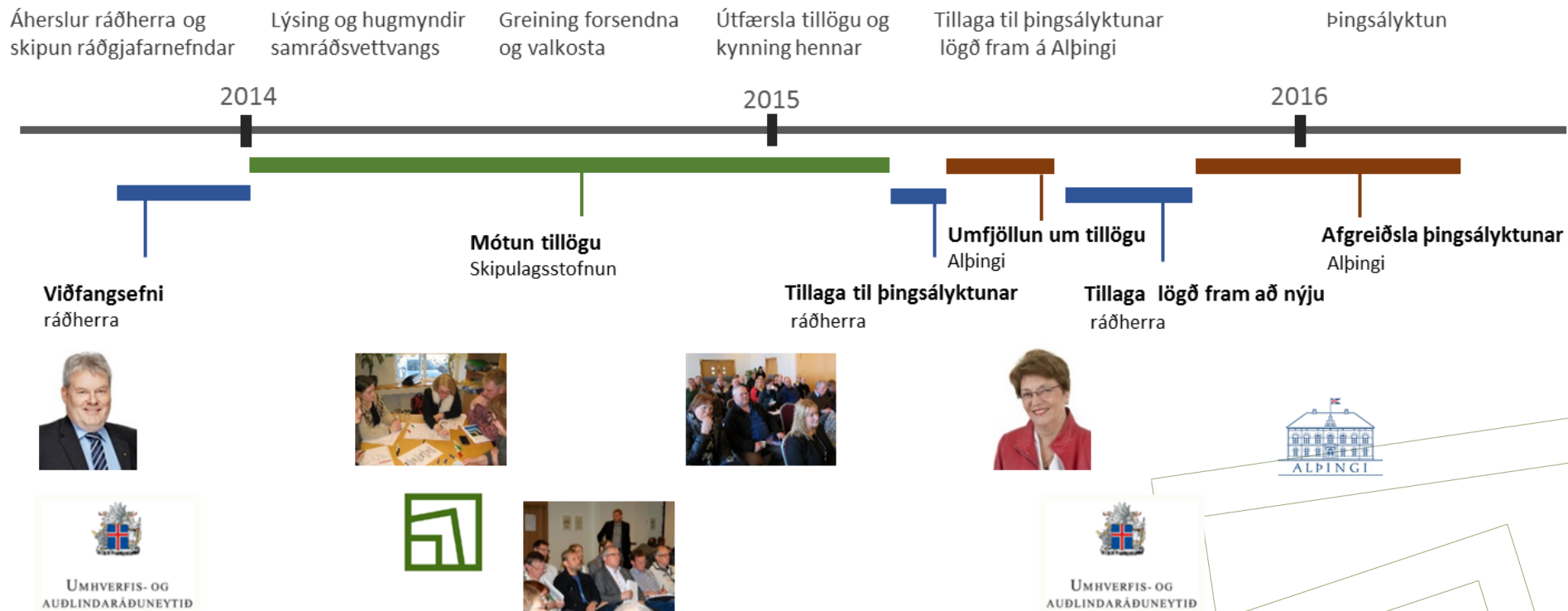
Í landsskipulagsstefnu 2015-2026 er sett fram stefna um fjögur viðfangsefni:

- Skipulag á miðhálandi Íslands
- Skipulag í dreifbýli
- Búsetumynstur og dreifing byggðar
- Skipulag á haf- og strandsvæðum

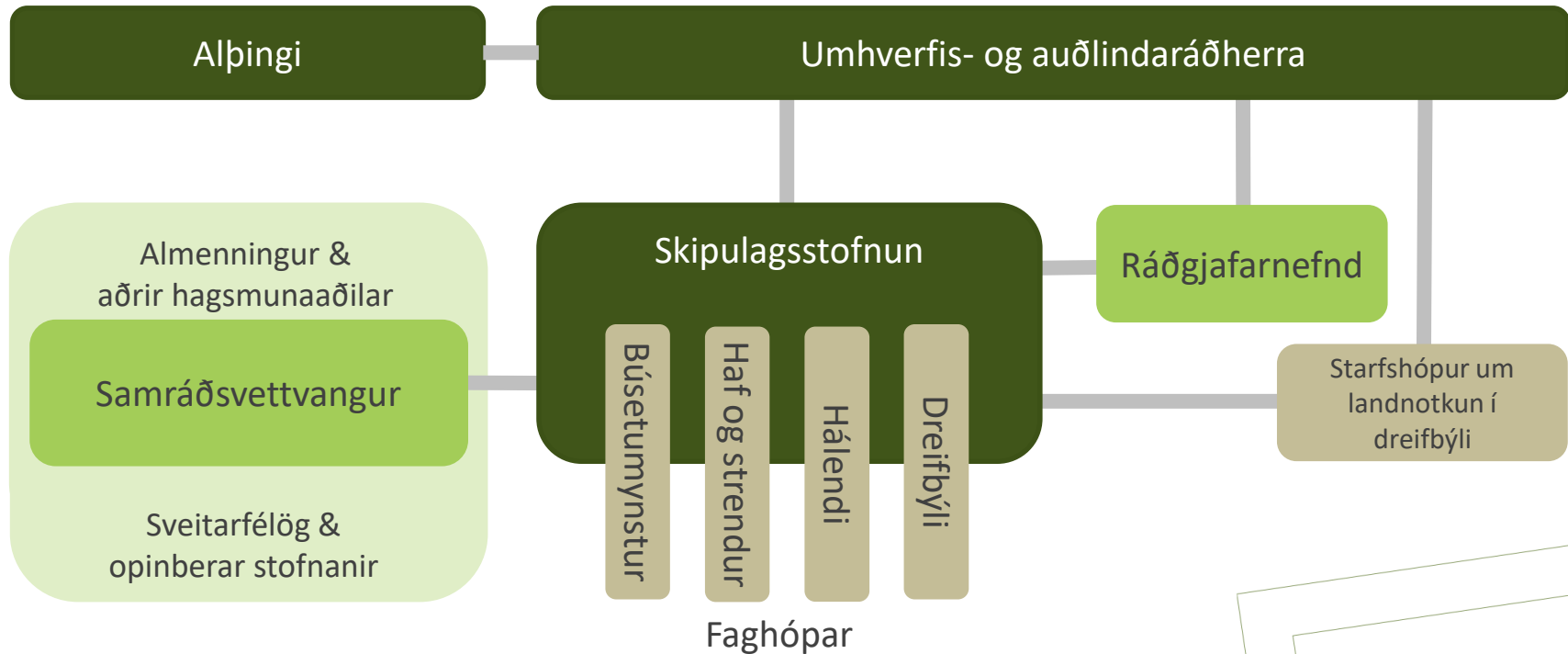




Landsskipulagsstefna 2015-2026 - ferlið



Hverjir koma að málum?



Til grundvallar stefnunnar auk markmiða skipulagslaga:

- Að skipulag byggðar og landnotkunar stuðli að **sjálfbærri þróun**.
- Að skipulag byggðar og landnotkunar sé **sveigjanlegt og stuðli að seiglu** gagnvart samfélags- og umhverfisbreytingum.
- Að skipulag byggðar og landnotkunar stuðli að **lífsgæðum fólks**.
- Að skipulag byggðar og landnotkunar styðji **samkeppnishæfni** landsins alls og einstakra landshluta.

Viðfangsefni Landsskipulagsstefnu 2015-2026

- Skipulag á miðhálandi Íslands
- Skipulag í dreifbýli
- Búsetumynstur og dreifing byggðar
- Skipulag á haf- og strandsvæðum
- **Greinargerð:** Í greinargerð með tillögu að landsskipulagsstefnu eru m.a. skýringar við einstakar greinar stefnunnar og umhverfismat.
- **Fylgiskjal:** Skýrslan *Skipulagsmál á Íslandi 2014, Lykilmælikvarðar og fyrirbyggjandi áætlanir* er fylgiskjal með tillögu að landsskipulagsstefnu.

Staðinn verði vörður um náttúru og landslag miðhálandisins vegna náttúruverndargildis og mikilvægis fyrir útivist. Uppbygging innviða á miðhálandinu taki mið af sérstöðu þess.

- 1.1 Víðerni og náttúrugæði.
- 1.2 Ferðapjónusta í sátt við náttúru og umhverfi.
- 1.3 Samgöngur í sátt við náttúru og umhverfi
- 1.4 Sjálfbær nýting orkulinda.
- 1.5 Trygg fjarskipti í sátt við náttúru og umhverfi.
- 1.6 Skipulag með tilliti til náttúruvár.



1.1 Víðerni og náttúrugæði

Viðhaldið verði sérkennum og náttúrugæðum miðhálandisins með áherslu á verndun víðerna hálandisins, landslagsheilda, mikilvægra vistgerða og gróðurlenda og verðmætra menningarminja

Skipulagsgerð sveitarfélaga:

1.1.1 Skipulagsákvæði um náttúru og víðerni

- Sveitarfélög á miðhálandinu útfæri landsskipulagsstefnu um verndun víðerna og náttúrugæða í skipulagsáætlunum sínum.
- Við skipulagsgerð sveitarfélaga verði þess gætt að mannvirki og umferð um hálandið skerði víðerni og önnur sérkenni og náttúrugæði hálandisins sem minnst.
- Til grundvallar stefnumörkun verði lögð kortlagning á umfangi víðerna, vistgerðakort Náttúrufræðistofnunar Íslands og svæði sem njóta verndar vegna náttúrufars.

Önnur verkefni stjórnvalda:

1.1.4 Kortlagning víðerna

1.1.5 Umhverfismat



Skipulag í dreifbýli gefi kost á fjölbreyttri nýtingu lands, svo sem til ræktunar, ferðapjónustu og útivistar, í sátt við náttúru og landslag.



2.2 Umhverfis- og menningargæði

Skipulag landnotkunar stuðli að heilnæmu umhverfi og verndun og varðveislu sérstæðrar náttúru og menningar og sögu sem felst m.a. í byggingararfi og landslagi

2.3 Sjálfbær nýting landbúnaðarlands

Skipulag landnotkunar stuðli að möguleikum á fjölbreyttri og hagkvæmri nýtingu landbúnaðarlands í sátt við umhverfið



2.2.2 Náttúra, menningararfur og heilnæmt umhverfi

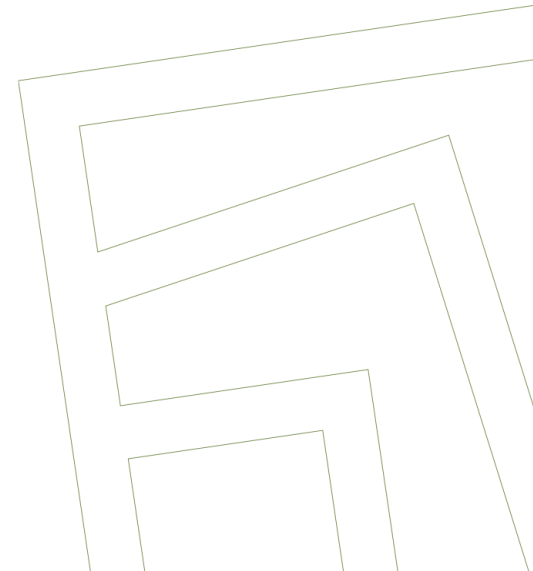
Við skipulagsgerð sveitarfélaga verði leitast við að varðveita náttúru- og menningargæði sem hafa staðbundið, eða víðtækara, gildi út frá sögu, náttúruferi eða menningu. Það getur m.a. falist í stefnu um vistheimt og verndun og eflingu gróðurs og jarðvegs. Jafnframt verði gætt að álagi á vatn og vatnsvernd. Landslagsgreining og vistgerðaflokkun ásamt áætlunum um uppgræðslu lands og vatnaáætlun verði lagðar til grundvallar skipulagsákvörðunum.

Stefna um skipulag á haf- og strandsvæðum

Skipulag haf- og strandsvæða veiti grundvöll fyrir fjölbreyttri nýtingu á haf- og strandsvæðum um leið og viðhaldið verði mikilvægum auðlindum hafsvæða við Ísland.



- Sjálfbær nýting
- Skýr og skilvirk stjórnsýsla
- Svæðisbundin skipulagsgerð



- Kortlagning mannvirkja og þjónustu á miðhálandinu
 - Vinna hafin og öflun gagna hjá sveitarfélögum o.fl.
 - Áætlað að niðurstöður liggi fyrir í lok árs
- Kortlagning víðerna á miðhálandinu
 - Samvinna við Umhverfisstofnun
 - Viðmið fyrir mat á umfangi víðerna og kortlagning
 - Verkefni á byrjunarstigi
- Mat á þörf fyrir uppbyggingu ferðaþjónustumannvirkja og frekari stefnumótun vegakerfisins á miðhálandinu
- Verkefni um fræðslu og miðlun upplýsinga um húsnæðismál
- Fræðsla og miðlun upplýsinga um skipulagsmál og umhverfismat vindorkunýtingar
- Gerð leiðbeininga um flokkun landbúnaðarlands til nota við skipulagsgerð og aðra stefnumótun um landnýtingu.



Takk fyrir mig

