



FERÐA  
MÁLA  
STOFA

ICELANDIC  
TOURIST  
BOARD

# Framkvæmdasjóður ferðamannaáða



Ársfundur Umhverfisstofnunar og náttúruverndarnefnda sveitarfélaga

Lög nr. 75 21. júní 2011.

## Lög um Framkvæmdasjóð ferðamannastaða

1. gr.

*Markmið og hlutverk.*

Með stofnun Framkvæmdasjóðs ferðamannastaða skal stuðlað að uppbyggingu, viðhaldi og verndun ferðamannastaða í opinberri eigu eða umsjón um land allt. Þá skal með fjármagni úr sjóðnum leitast við að tryggja öryggi ferðamanna og vernda náttúru landsins. Einnig er sjóðnum ætlað að fjölga viðkomustöðum ferðafólks til að draga úr álagi á fjölsóttu staði.

Fjármagni úr Framkvæmdasjóði ferðamannastaða skal varið til:

Uppbyggingar, viðhalds og verndunar mannvirkja og náttúru á ferðamannastöðum sem eru í eigu opinberra aðila eða á náttúruverndarsvæðum.

Framkvæmda sem varða öryggi ferðamanna og verndun náttúru á ferðamannastöðum í eigu opinberra aðila jafnt sem einkaaðila.

- Uppbygging, viðhald og verndun.

- Fjölga viðkomustöðum ferðafólks.

- Draga úr álagi á fjölsóttu staði.

Uppbygging, viðhald, verndun mannvirkja og náttúru á ferðamannastöðum í eigu opinberra aðila eða á náttúruverndarsvæðum

Framkvæmda sem varða öryggi ferðamanna og verndun náttúru á ferðamannastöðum í eigu opinberra aðila jafnt sem einkaaðila

2. gr.  
*Stjórn*

Iðnaðarráðherra skipar fjóra fulltrúa í stjórn Framkvæmdasjóðs ferðamannastaða til tveggja ára í senn. Skulu tveir skipaðir eftir tilnefningu Samtaka ferðapjónustunnar, einn eftir tilnefningu Sambands íslenskra sveitarfélaga og einn án tilnefningar og skal hann jafnframt vera formaður.

Stjórn sjóðsins skal árlega gera tillögur til ráðherra um úthlutanir úr sjóðnum. Tillögur stjórnar skulu rúmast innan hlutverks sjóðsins eins og það er skilgreint í 1. gr. Við vinnslu tillagna skal stjórn sjóðsins jöfnum höndum auglýsa eftir umsóknum um framlög og hafa frumkvæði að öflun upplýsinga frá yfirvöldum umhverfismála og öðrum hagsmunaaðilum um þörf á framkvæmdum sem falla undir gildissvið laga þessara.

## Stjórn sjóðsins



Albína Thordarson arkitekt  
formaður



Sævar Skaptason  
tilnefndur af Samtökum ferðapjónustunnar



Anna G. Sverrisdóttir  
tilnefnd af Samtökum ferðapjónustunnar



Guðjón Bragason  
tilnefndur af Sambandi íslenskra Sveitarfélaga

3. gr.  
Tekjur.

Árlegar tekjur Framkvæmdasjóðs ferðamannastaða eru:

1. Framlag ríkissjóðs sem nemur 3 / 5 af gistináttaskatti.

2. Vextir af fé sjóðsins.

3. Aðrar tekjur.

4. gr.

Framkvæmd.

Ráðherra tekur ákvörðun um einstakar úthlutanir úr Framkvæmdasjóði ferðamannastaða á grundvelli tillagna stjórnar.

Að jafnaði skal úthluta úr sjóðnum tvisvar á ári en þó er heimilt að víkja frá því ef brýna þörf ber til. Upplýsingar um úthlutanir úr sjóðnum skal birta opinberlega.

5. gr.

Varsla, reikningshald og endurskoðun.

Framkvæmdasjóður ferðamannastaða skal vera í vörslu Ferðamálastofu sem annast rekstur sjóðsins, þ.m.t. framkvæmd úthlutana úr sjóðnum, uppgjör, bókhald og gerð ársreikninga.

Við úthlutanir úr sjóðnum skulu framlög greidd til verkefna eftir framgangi þeirra.

Reikningsár sjóðsins er almanaksárið og Ríkisendurskoðun annast endurskoðun reikninga hans.

<b>Heildarupphæð umsókna</b>	
2012	450.000.000
2013	1.800.000.000
2014	850.000.000
2015	1.200.000.000
<b>Samtals</b>	<b>4.300.000.000</b>
<b>2016 (1.)</b>	<b>2.100.000.000</b>
<b>Áætlaður heildarkostnaður verkefna:</b>	
2012	900.000.000
2013	1.800.000.000
2014	1.900.000.000
2015	2.000.000.000
<b>Samtals</b>	<b>6.600.000.000</b>
<b>2016 (1.)</b>	<b>6.400.000.000</b>
<b>Heildarupphæð úthlutana</b>	
2012	69.000.000
2013	501.246.200
2014	630.382.699
2015	1.024.600.000
<b>Samtals</b>	<b>2.225.228.899</b>
<b>2016 (1.)</b>	<b>149.000.000*</b>
<b>*Skv. frumvarpi til fjárlaga</b>	

3. gr.  
Tekjur.

Árlegar tekjur Framkvæmdasjóðs ferðamannastaða eru:

1. Framlag ríkissjóðs sem nemur 3 / 5 af gistináttaskatti.

2. Vextir af fé sjóðsins.

3. Aðrar tekjur.

4. gr.

Framkvæmd.

Ráðherra tekur ákvörðun um einstakar úthlutanir úr Framkvæmdasjóði ferðamannastaða á grundvelli tillagna stjórnar.

Að jafnaði skal úthluta úr sjóðnum tvisvar á ári en þó er heimilt að víkja frá því ef brýna þörf ber til. Upplýsingar um úthlutanir úr sjóðnum skal birta opinberlega.

5. gr.

*Varsla, reikningshald og endurskoðun.*

Framkvæmdasjóður ferðamannastaða skal vera í vörslu Ferðamálastofu sem annast rekstur sjóðsins, þ.m.t. framkvæmd úthlutana úr sjóðnum, uppgjör, bókhald og gerð ársreikninga.

Við úthlutanir úr sjóðnum skulu framlög greidd til verkefna eftir framgangi þeirra.

Reikningsár sjóðsins er almanaksárið og Ríkisendurskoðun annast endurskoðun reikninga hans.

Úthlutun	Úthlutað alls	Greitt alls	Eftirstöðvar	Ónýttar eftirstöðvar	Verkefni alls	Verkefnum lokið	Verkefnum ólokið
<b>FF-1</b>	69.000.000	63.267.613	5.732.387	0	30	29	1
<b>FF-2</b>	150.745.000	106.895.000	32.112.000	0	44	26	18
<b>FF-3</b>	71.750.000	35.875.000	35.875.000	0	5	2	3
<b>FF-4</b>	278.751.200	213.929.198	64.822.002	1.234.454	75	47	28
<b>FF-6</b>	246.484.625	94.092.144	123.813.381	6.424.765	51	13	38
<b>FF-7</b>	383.898.074	205.510.830	177.132.106	0	88	23	65
<b>FF-8</b>	175.700.019	63.142.140	105.494.479	0	50	1	49
<b>FF-9</b>	848.900.000	410.950.000	437.950.000	0	105	8	97
<b>Samtals</b>	<b>2.225.228.918</b>	<b>1.193.661.925</b>	<b>982.931.355</b>	<b>7.659.219</b>	<b>448</b>	<b>149</b>	<b>299</b>

## Hvað er styrkhæft ?

### Undirbúnings- og hönnunarvinna

- Skipulagsáætlanir s.s. Deiliskipulag
- Hönnun mannvirkja, merkinga o.fl.

### Framkvæmdir

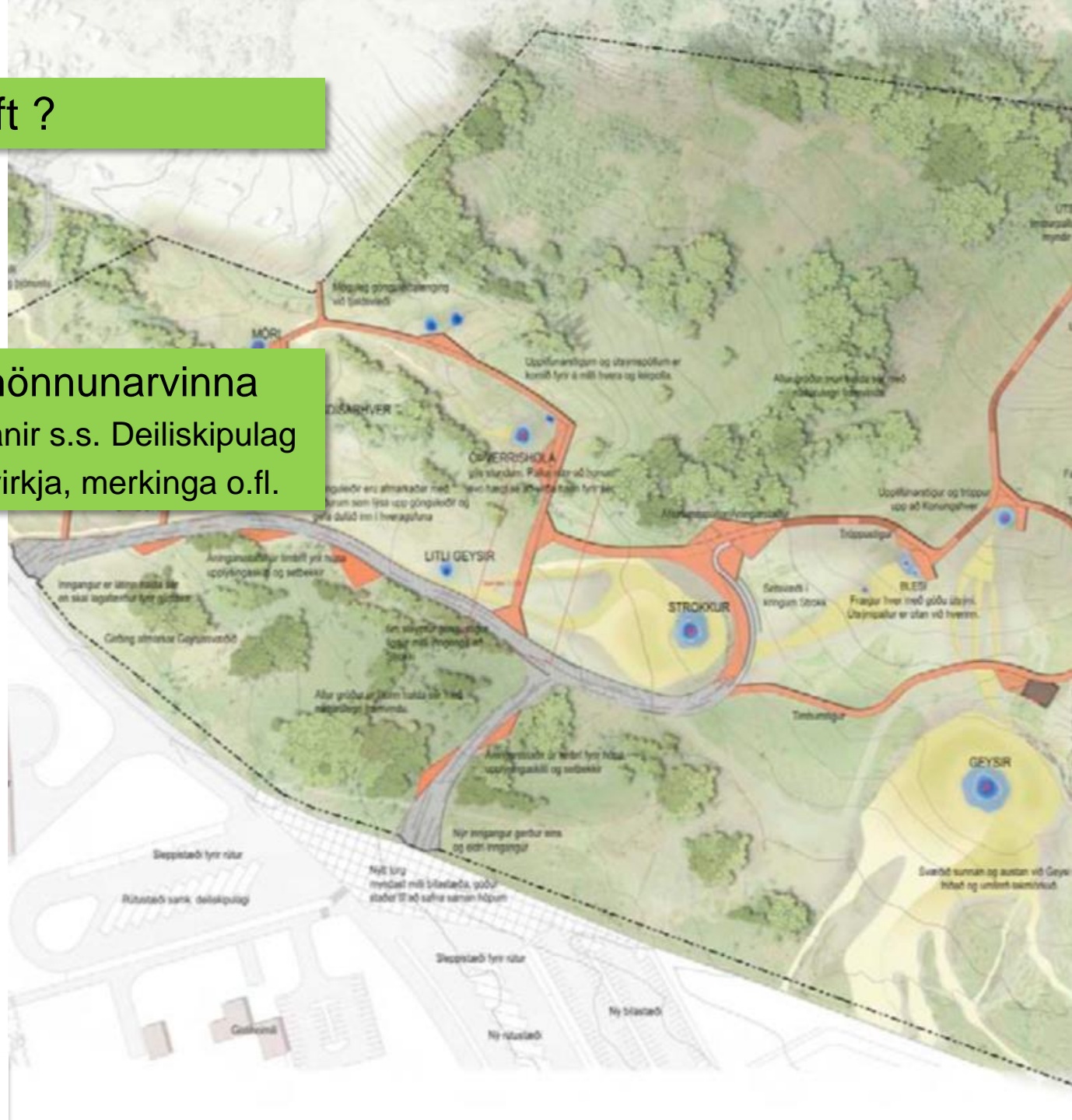
- Varanleg mannvirkjagerð
- Endurbætur mannvirkja

- Áhersla á heildarmynd ferðamannastaða og ferðamannaleiða.
- Mannvirki falli vel að umhverfi sínu
- Framlög til einkaaðila eru háð því skilyrði að um sé að ræða ferðamannastaði sem eru opnir almenningi.
- Að jafnaði getur styrkur ekki numið hærri upphæð en 50% af kostnaði.
- Gæði og trúverðugleiki umsókna
- Mikilvægi verkefnis m.t.t:
  - Markmiða Framkvæmdasjóðsins
  - Ferðamálaáætlunar 2011-2020
  - Sjálfbærnisjónarmiða
  - Nýnæmis o.fl.
  - Öryggissjónarmiða
- Vegvísir ferðapjónustunnar

# Hvað er styrkhæft ?

## Undirbúnings- og hönnunarvinna

- Skipulagsáætlanir s.s. Deiliskipulag
- Hönnun mannvirkja, merkinga o.fl.



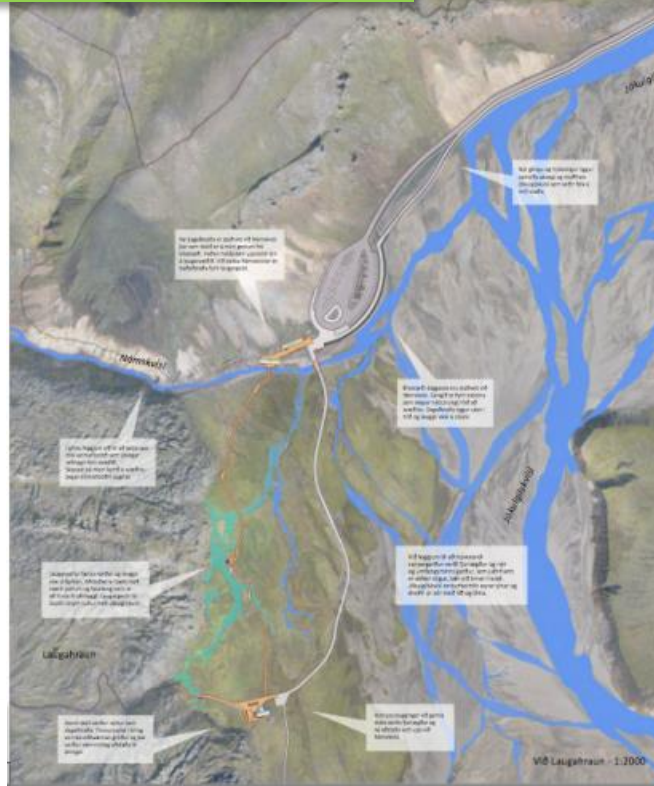
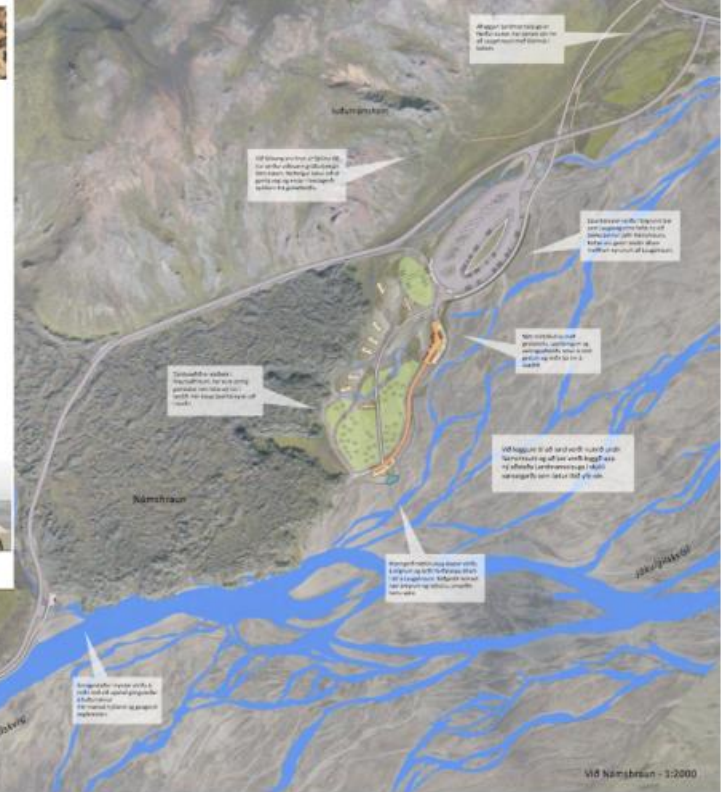


# Hvað er styrkhæft ?



# Undirbúnings- og hönnunarvinna

- Skipulagsáætlanir s.s. Deiliskipulag
- Hönnun mannvirkja, merkinga o.fl.





Hvað er styrkhæft ?

## Undirbúnings- og hönnunarvinna

- Skipulagsáætlanir s.s. Deiliskipulag
- Hönnun mannvirkja, merkinga o.fl.



Hvað er styrkhæft ?

## Undirbúnings- og hönnunarvinna

- Skipulagsáætlanir s.s. Deiliskipulag
- Hönnun mannvirkja, merkinga o.fl.

## Framkvæmdir

- Varanleg mannvirkjagerð
- Endurbætur mannvirkja



# Hvað er styrkhæft ?

## Undirbúnings- og hönnunarvinna

- Skipulagsáætlanir s.s. Deiliskipulag
- Hönnun mannvirkja, merkinga o.fl.

## Framkvæmdir

- Varanleg mannvirkjagerð
- Endurbætur mannvirkja



Hvað er styrkhæft ?



## Framkvæmdir

- Varanleg mannvirkjagerð
- Endurbætur mannvirkja

Hvað er styrkhæft ?



## Framkvæmdir

- Varanleg mannvirkjagerð
- Endurbætur mannvirkja



Hvað er styrkhæft ?

## Framkvæmdir

- Varanleg mannvirkjagerð
- Endurbætur mannvirkja



## Hvað er ekki styrkhæft ?

Framkvæmdasjóðnum er ekki heimilt að:

Bera rekstrarkostnað mannvirkja, náttúruverndarsvæða eða annarra ferðamannastaða í opinberri eigu.

Styrkja opinbera aðila, einstaklinga, félagasamtök eða eignarhaldsfélög sem hafa með höndum rekstur ferðamannastaða eða náttúruverndarsvæða umfram € 200.000 á hverju 36 mánaða tímabili.

Veita fjármagni til verkefna sem þegar eru fullunnin.

# 2012

Akureyrarstofa  
Breiðdalshreppur  
Ferðamálasamtök Suðurnesja  
Fjarðabyggð  
Fljótsdalshreppur  
Fornleifavernd ríkisins  
Framfarafélag Flateyjar  
Gunnarsstofnun  
Hveravallafélagið ehf  
Langanesbyggð  
Mýrdalshreppur  
Ósafell ehf  
Rangárþing eystra  
Rangárþing eystra  
Rangárþing ytra  
Sjávarþorpið Suðureyri ehf.  
Skaftárhreppur  
Skaftárhreppur  
Skaftárhreppur  
Skaftárhreppur  
Skógrækt ríkisins  
Skrifstofa ferða- og  
menningarmála  
Snorrastofa í Reykholti  
Stykkishólmurbær  
Sveitarfélagið Ölfuss  
Umhverfisstofnun  
Umhverfisstofnun og Landgræðsla  
ríkisins  
Vestmannaeyjabær  
Vinir Þórsmærkur  
Þrísker ehf

Heildarupphæð umsókna:  
= Kr. 450.000.000

Áætl. heildarkostnaður:  
= Kr. 900.000.000

Heildarupphæð úthlutana:  
= Kr. 69.000.000





# 2013

Heildarupphæð umsókna:  
= Kr. 1.800.000.000

Áætl. heildarkostnaður:  
= Kr. 1.800.000.000

Heildarupphæð úthlutana:  
= Kr. 501.246.200

Byggðasafn Skagfirðinga  
Dalvíkurbyggð  
Ferðamálasamtök Suðurnesja  
Ferðaþjónustan Reykjanes  
Fjarðabyggð  
Minjastofnun Íslands  
Framkvæmdasjóður Skrúðs  
Grindavíkurbær  
Gunnarsstofnun  
Hafnarfjarðarbær  
Hrunamannahreppur  
Hveravallafélagið ehf  
Ísafjarðarbær  
Kötlusetur ses  
Kötlusetur ses  
Kötlusetur ses  
Kötlusetur ses  
Landeigendur Reykjahlíðar ehf.  
Langanesbyggð  
Rangárþing eystra  
Rangárþing eystra  
Rangárþing eystra  
Rangárþing ytra  
Rangárþing ytra  
Reykjavíkurborg - Viðey  
Sandgerðisbær  
Sandgerðisbær  
Seyðisfjarðarkaupstaður  
Síldarminjasafn Íslands ses.  
Skaftárhreppur  
Skógrækt ríkisins  
Snæfellsbær  
Stykkishólmsbær  
Sveitarfélagið Bláskógabyggð  
Sveitarfélagið Hornafjörður  
Sveitarfélagið Hornafjörður  
Svf. Ölfuss  
Umhverfisstofnun  
Umhverfisstofnun  
Umhverfisstofnun  
Vestmannaeyjabær  
Vesturbyggð og Umhverfisstofnun  
Vinir Þórsmerkur  
Þrísker ehf

Umhverfisstofnun  
Vatnajökulsþjóðgarður  
Vatnajökulsþjóðgarður  
Þingvallanefnd  
Þingvallanefnd

Akraneskaupstaður  
Akraneskaupstaður  
Akureyrarkaupstaður  
Akureyrarstofa / Akureyrarbæ  
Veiðifélag skaftártungumanna  
(Almenna verkfræðistofan)  
Arkitektar Hjördís & Dennis ehf.  
Borgarbyggð  
Bókmenntaborg UNESCO  
Dalabyggð  
Eyjafjarðarsveit  
Fannborg ehf  
Fannborg ehf  
Ferðafélagið Útivist  
Ferðamálahópur Borgarfjarðar  
eystri  
Félag áhugamanna um  
vikingaverkefni á söguöldum  
Gíslasögu Súrssonar  
Félag Látramanna  
Félag um Dalbæ  
Félag um listasafn Samúels  
Fjarðabyggð  
Fljótsdalshérað  
Fræðafélag um forystufé  
Gásakaupstaður  
Grettistak ses  
Grindavíkurbær  
Highland Hostel ehf  
HS Veitur hf.  
Hvalfjarðarsveit  
Kötlusetur ses  
Kötlusetur ses  
Landvernd  
Langanesbyggð  
Lionsklúbbur Stykkishólms  
Minjastofnun Íslands  
Minjavörður Suðurlands og  
Ferðamálafulltrúi Árnessýslu  
Norðurhjar, ferðaþjónustuklasi  
Norðurþing  
Ósafell ehf  
Ósafell ehf, í samstarfi við  
Húnaþing vestra o.fl.  
Penna ehf  
Potemkin ehf  
Rangárþing eystra  
Rangárþing eystra  
Rangárþing eystra  
Rannsóknastöð Skógr. ríkisins

Sandgerðisbær  
Síldarminjasafn Íslands ses.  
Sjóræningjahúsið  
Skálanesetun ehf  
Skógræktarfélag Íslands  
Skútusiglingar ehf  
Snorrastofa í Reykholt  
Snæfellsbær  
Snæfellsbær  
Snæfellsbær  
Snæfellsbær  
Sólrun Þorsteinsdóttir  
Sveitarfélagið Árborg  
Sveitarfélagið Árborg  
Sveitarfélagið Árborg  
Sveitarfélagið Garður  
Sveitarfélagið Hornafjörður  
Sveitarfélagið Skagafjörður  
Umhverfisstofnun og Landgræðsla  
ríkisins  
Umhverfisstofnun og Landgræðsla  
ríkisins  
Umhverfisstofnun  
Undurbúningsfélag fyrir Saga  
jarðvang  
Útgerðarminjasafnið á Grenivík  
ses.  
Vatnajökulsþjóðgarður  
Vestmannaeyjabær  
Vestmannaeyjabær  
Viðey -  
Reykjavík (Reykjavíkurborg)  
Vinir Þórsmerkur  
Víkingsheimar  
Þingeyjarsveit  
Þróunarfélag Snæfellinga







# 2016

U.þ.b.

200 umsóknir

Heildarupphæð umsókna:  
= Ca. Kr. 2.100.000.000

Áætl. heildarkostnaður:  
= Ca. Kr. 3.500.000.000

Heildarupphæð úthlutana:  
?

