

# Skaftafellspjóðgarður

4805 ferkílómetrar,

enginn er stærri í Evrópu.

Lakagígar, kynning á skipulagi.

Ragnar Frank Kristjánsson

þjóðgarðsvörður

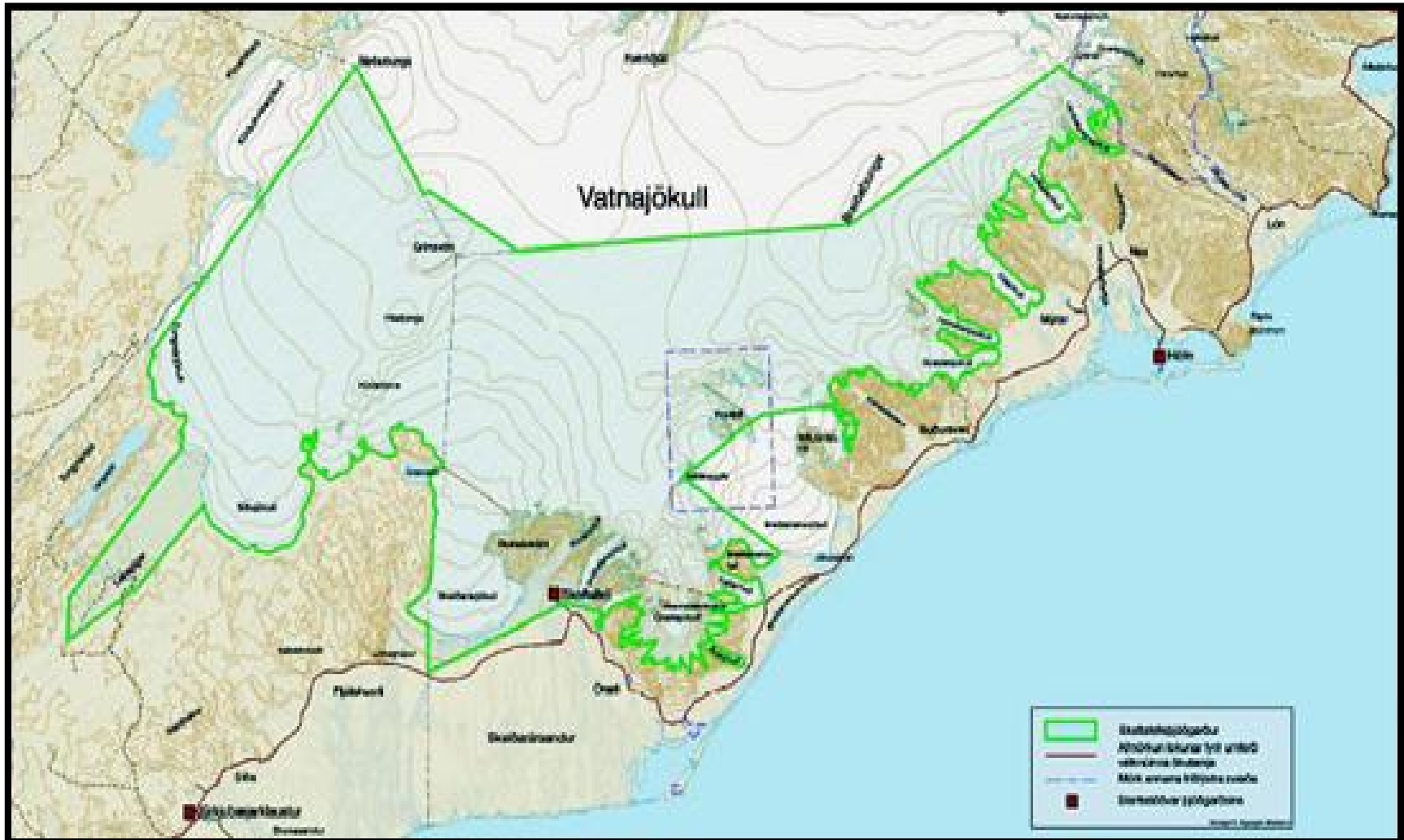
UMHVERFISSTOFNUN

Náttúru- og útivistarsvið

# Klaustur Laki-Skaftafell-Vatnajökull



# Lakagígur komu inn í Skaftafellspjóðgarð haustið 2004.



# Lakagígar- gígaröðin er um 25 km. Syðra svæðið er aðgengilegt fyrir gesti.







UST

Umhverfisstofnun

Eldborgaraðir, stórbrotin og viðkvæm náttúra, 50 km frá byggð í 500-818 m.y.s





# Hvers vegna skipulag? Til að vernda viðkvæma náttúru, þarf að stýra umferða gesta



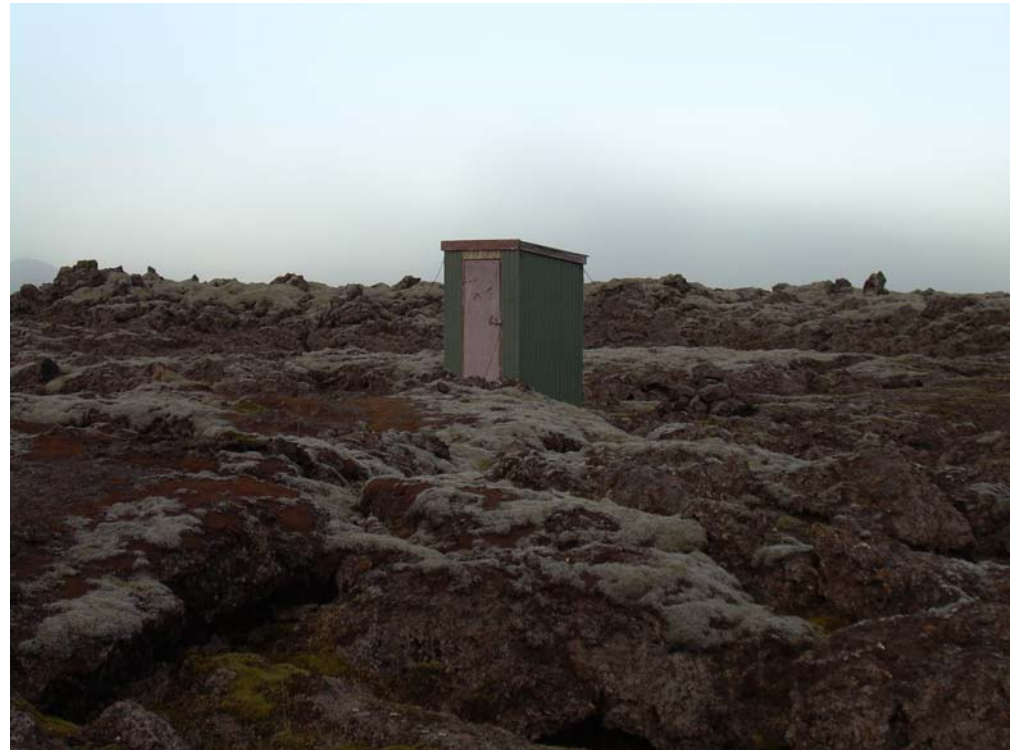
Skipulagsforsendur: um 5000-7000 gestir heimsækja svæðið á hverju ári. Þeim mun fjölga á næstu 10 árum.





# Þjónusta í boði

- Kamar við Laka
- Bílastæði við Laka
- Bílastæði við Stórasker
- Bílastæði við Tjarnargíg
- Skálar: í Blágili og Hrossatungum.



# Mannvirki við Laka og Tjarnargíg. Hvert ganga gestir þjóðgarðsins?





# Hrossatungur, aðstaða fyrir gönguhópa og hestamenn



# Blágil: leitarmannakofi, rústir, aðstaða landvarða og tjaldsvæði.





## Blágil:

Það þarf að bæta aðstöðu fyrir:  
rannsóknarfólk, sjálfbóðaliða og  
starfsmenn þjóðgarðsins.



# Bílastæði og skilti við Galta

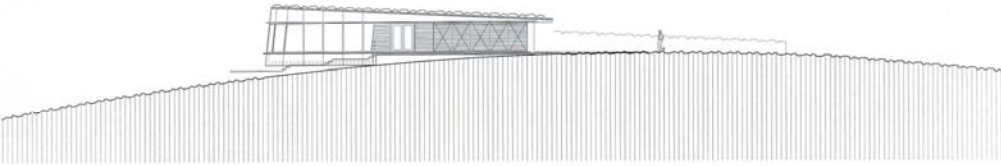






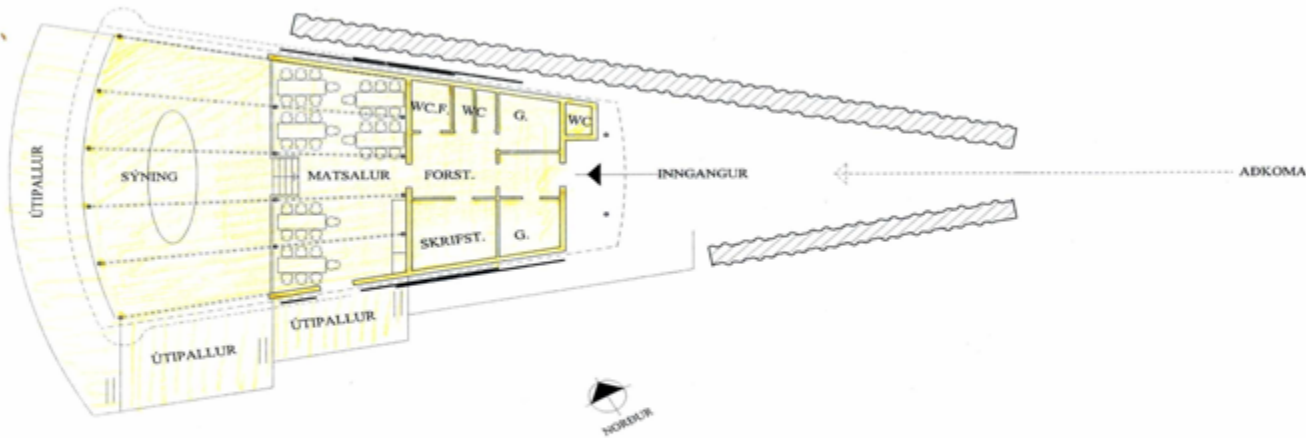
UST

Umhverfisstofaun



ÚTLIT - SUDURHLID

Þjónustuhús á Galta



Þjónustuhús á Galta

TILLAGA

mkv. 1:200

ARGOS ehf. ARKITEKTASTOFA GRÉTARS OG STEFANS

Eyjarslóð 9, 101 Reykjavík

s: 552 1760, f: 562 1687, netf: argos@argos.is janúar 2007





# Þjónustuhús við Galta



Þjónustuhús á Galta  
TILLAGA

ARGOS ehf. ARKITEKTASTOFA GRÉTARS OG STEFÁNS  
Eyjarslóð 9, 101 Reykjavík  
s: 552 1760, f: 562 1687, netf: argos@argos.is janúar 2007



# Galti- áningarstaður, uppbygging til fram tíðar, stórkostlegt útsýni yfir Lakagíga.



# Fólk fellur fyrir Laka. Takk fyrir

